

美術館の展示設計・施工—^{たいがん}泰巖歴史美術館

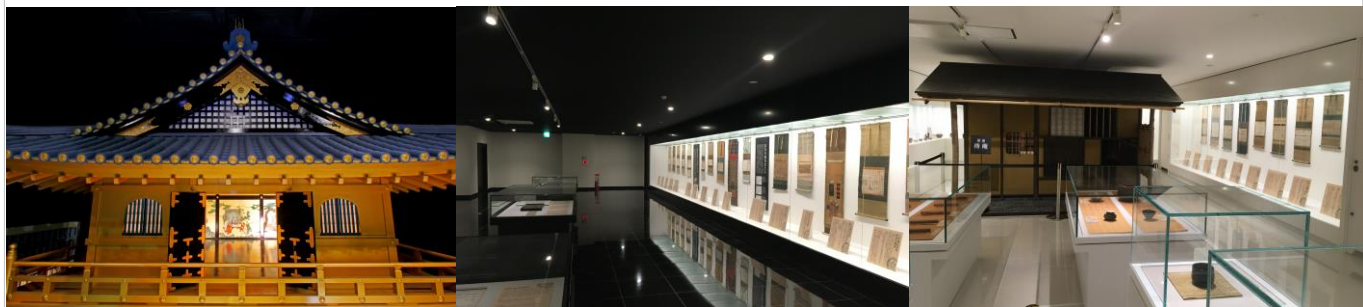


2020年3月、戦国時代から江戸時代初期にいたるさまざまな古文書や書画、武具、茶道具などを展示する泰巖歴史美術館が、東京都町田市に開館しました。

この美術館では、織田信長に関連した史料を中心に約150点もの貴重な展示品を見ることができます。

1階の吹き抜けにそびえるのは、ほぼ実寸大で再現された安土城天主閣です。この天主閣を彩る障壁画は、これまで時代ドラマの襖絵を手がけてきたNHKアートの技術を生かして描いたものです。

3階から5階には、武田信玄が信長に宛てた書状をはじめ、歴史の重みを感じることができる多くの史料が飾られています。



泰巖歴史美術館（東京都町田市／小田急線町田駅より徒歩5分／TEL042-726-1177）

【本業務の担当部署】事業推進センター 文化事業開発部

【NHK ART newsの発行と本件への問い合わせ】NHKアート（代）TEL03-3481-2881